



Am 219

Luftwaffe 219

Am Flug

1



Hg 219

Luchtvaartfoto, Lb.

Ansicht van vrom

2



He 219

Luftwaffe He 219

Ansicht schräg von hinten

3

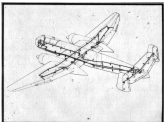


Abb. 219

1. Aufl. Buchh. 2/24

Flügelbauzeichnungen

4

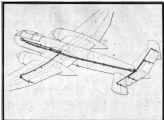


No 218

Latvia State - 20

Struktūra

8



Am 210

1910-1915, 1916

Framework

1



№ 259
Сельскохозяйственная техника

Fairbank, компрессор

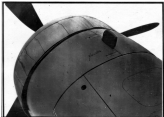
7



H6 219
L610-4014-219

Fahrerikarum bei ausgefahrenem
Fahrwerk

6



Ab 279

Lehrb. Heft Nr. 224

Obere Triebwerkklappen-geschlossen

9



HR 279

Leibniz-Rechen-Zentrum

Obere Netzwerkklappen - geöffnet

10

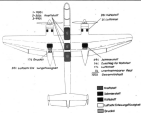


№ 219

№ 219

Кühlerspreuklappen geöffnet

22

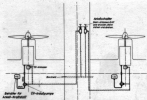


Ma 219

Seite 1/1

Behälter-Anlage-Schema

12



№ 219

1955-1956, 17

Анласс-Анлаге-Схеме

17

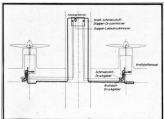
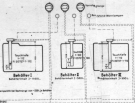


Abb. 219

Druckmess-Ableser-Schema



Die Schalter sind so angeschlossen, dass bei Schalter I die Lampe I leuchtet, bei Schalter II die Lampe II leuchtet und bei Schalter III die Lampe III leuchtet.

Abb. 219
 Kraftstoffmessung

Kraftstoffmessungsschema

19

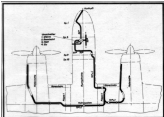
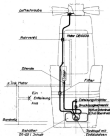


Fig. 219

Arch. Dept. 1/10

Ausgussheizung-Schema

20

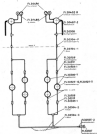


Nr 275

1910-1911 Nr 275

Luftschrauben-Enteisungsanlage

22



№ 218

Сеть 220В, 50Гц

НЧ трансформатор

23

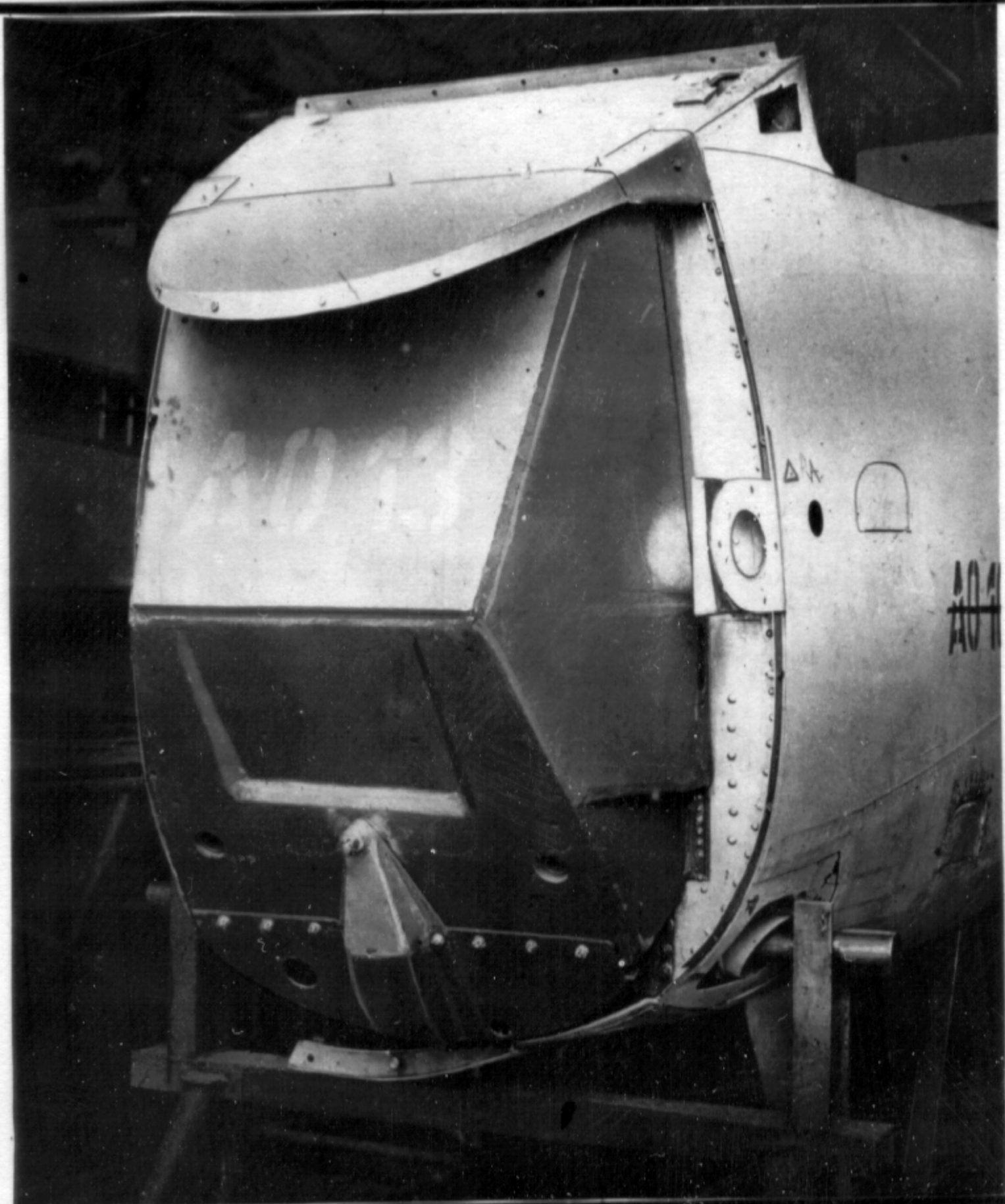


Mo 219

Luftwaffe 219

Konrad, Seitenansicht

31



He 219

Lehrb.-Reihe 224

Kanzel-Panzerung

32



Nr 219

1910-1911, 1/10

Einsteigleisler: eingefahren

13

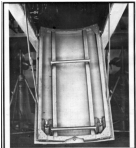


Hg 279

Sachs-Heute 279

Einsteigleiter ausgefahren

34



№ 219
Самодельная

Книжка

25



May 2019

Central Station 170

Site - Metapuff - Vintage

16



HE 259

1000-1000-100

Abwärtige Filterraumbedeutung

17



№ 218

С. 100. 2000. 05

Бронзовая
Помпный корпус

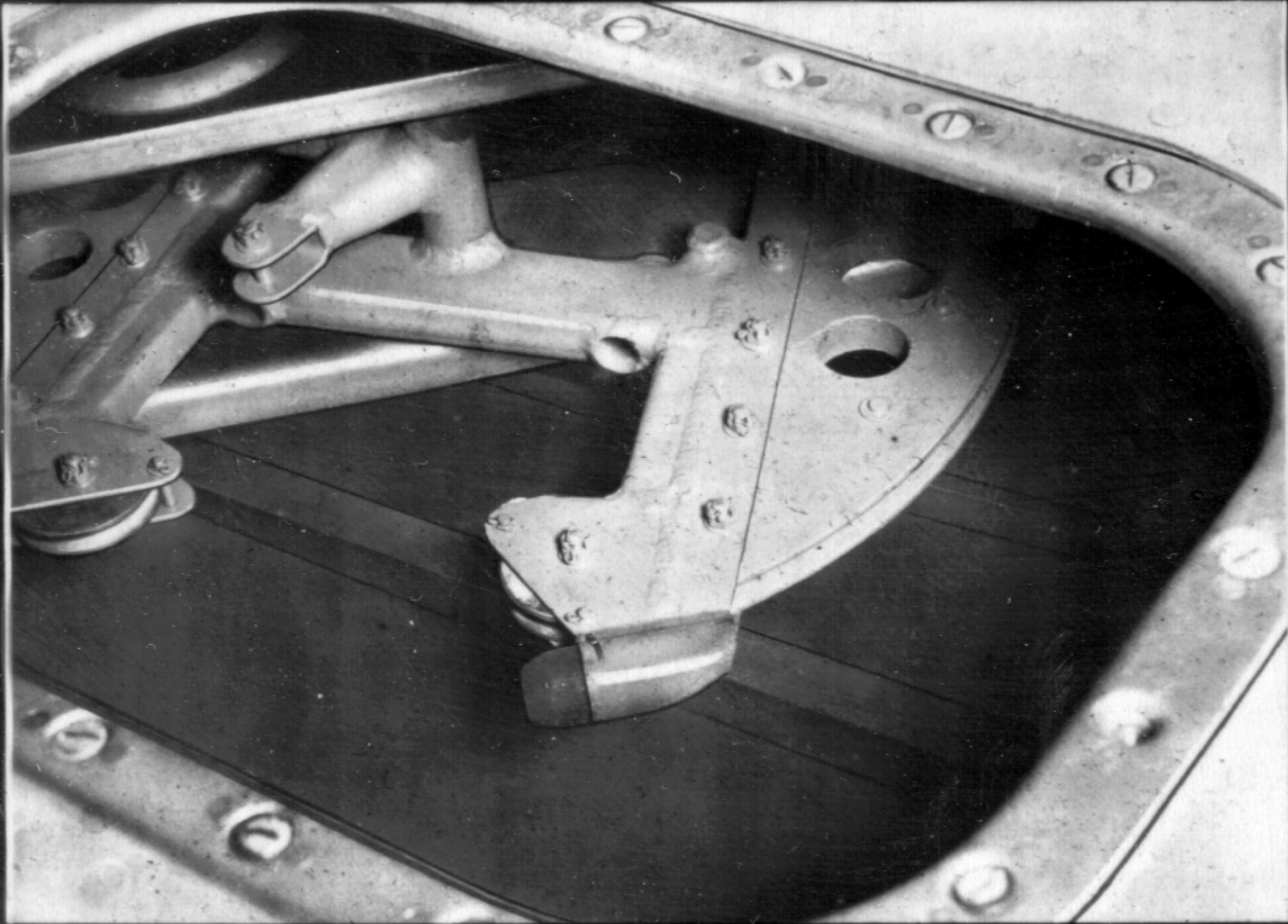
28



FIG. 219
Laminated Ply

Tragwerk

19

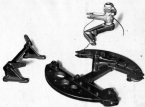


He 219

Lehrb.-Reihe 224

Querruder-Kraftsteuerung

40



№ 219

Самый-Белый 219

Quersuder-Kraftlieferung, ausgebaut

41

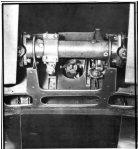


№ 219

Самолет Ан-2

Рудермашини с абриббел

42



№ 218

Ленинградский ЦИ

Паселъуорричунг фю-Нёлленрудер

43



Me 210

(Quelle: Heide Ull)

Abgasfabrikwerk, ausgefahren

44



Fig. 219
Lithium-Ionen-Akku

Fahrwerk ohne Lenkung

45



He 219

Luftwaffe - Heinkel 219

Unterflurwerkraum

48



№ 279

1933-1934 г.г.

· Hauptkranwerk - Auslösung

27



№ 278

Ленин-Белор 304

Einziehylinder, Hauptfahrwerk

48



Mo 219

Lockheed Constellation

Boeing

49

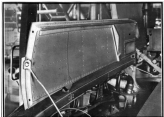


№ 279

См. № 279

Вспредвент в Flugrichtung

80

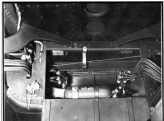


AM 279

Light Duty Van

Regraduum

57



№ 219

www.khkh.ru

Анодированная для сварочной обработки

52



№ 278

Литва-Мобил-Ойл

Креппастиелс НР Сигрод

83





№ 219

Инструкция №

Друкарство за Бремено

55

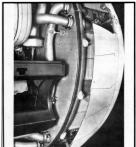


№ 278

Сам. музей. 170

Трибункинолога,
Аннот. von unten

88



Me 219

Quelle: Hebe 200

Kühlerelement mit Spritzklopp

57



№ 219

гидр. привод (3)

Сpreizklappenverstellung

58



№ 219

Ленинград, 1964

Вардерев Крэфтсфелдбеттер

58



Fig. 219

Winter Kraftspeicher

Winterer Kraftspeicher

60



№ 279
1961-1962 г.г.

Пётр Петрович
Щёкин

87





HR 259

Leibniz-Museum 200

Führerraum, rechte Bankwand

87



№ 219

Информация 2/6

Підприємство, ліва сторона

83



№ 278

СЭНТ. ПЕТЕР. 200

Руководящие, Паспортные
ночи unten gekloppt

80



№ 279

www.moscow.ru

Футораслещеде, Пензенские
сантехники

85



H2 J19

Space Shuttle 29

Sauerstoff-Flaschenbatterie
(Rumpf)

66



№ 209

www.mazda.ru

Меню для гидродиска
в левом переднем колесе

87



rev 279

1000-0000-000

Küchenerofen (Rumpf 7)

68